

DU LUNDI 10/2
AU
VENDREDI 14/2/25

LES

NOUVELLES

DE PAULINE #20

CERTIFICATION PIX
PFMP BTS GTLA 1 DU 20/01 AU 15/02/2025

LUNDI 10/2/25

- 9H : ESS ÉLÈVE EN TCOOL EN SALLE DE RÉUNION DE DIRECTION
- 11H10 : ESS ÉLÈVE EN TLOG EN SALLE DE RÉUNION DE DIRECTION
- 10H À 12H : CCF BTS
- 10H À 12H : DÉBAT ÉGALITÉ HOMMES-FEMMES AVEC LES 1VENTE (M. MELLADO, MMES BA ET ABISDID)
- 13H- 15H : DÉBAT ÉGALITÉ HOMMES-FEMMES AVEC LES 1STMG 1 (MMES BEAUNAVY ET WILLIAM, M. AXELRAD)
- 13H- 17H : CCF BTS

MARDI 11/2/25

- 18H : CONSEIL D'ADMINISTRATION EN SALLE POLYVALENTE

MERCREDI 12/2/25

- SORTIE FORUM DES MÉTIERS ET DES ÉTUDES DE SANTÉ À L'HÔPITAL KREMLIN-BICÊTRE AVEC LES TGI, TG2, TG3 ET IÈRE SPÉ (MMES SERRES ET MATHIEU)
- 17H30 : CONSEIL DE DISCIPLINE ÉLÈVE EN TCOMI EN SALLE DE RÉUNION DU CDI
- 18H30 : CONSEIL DE DISCIPLINE ÉLÈVE EN ICOMI EN SALLE RÉUNION DU CDI

VENDREDI 14/2/25

- SORTIE MUSÉE GUIMET AVEC LES 2COOL (MMES MARTIN ET AMMOUR)
- SORTIE FONDATION LOUIS VUITTON EXPOSITION POP ART ET VISITE DU QUARTIER LA DÉFENSE AVEC LES 2MRC2 (MMES FADIAW ET DIABATE)

JEUDI 13/2/25

- 17H30 À 19H00 : RÉUNION PARENTS-PROFESSEURS POUR LA REMISE DU BULLETIN SCOLAIRE 1ER SEMESTRE POUR LES TERMINALES PROFESSIONNELLES :

TCOM1 : SALLE EO- 15
TCOM2 : SALLE EO- 15BIS
TLOG : SALLE EO- 17
TVENTE : SALLE EO- 18



14/02 : C'est au Moyen Age qui fait de la Saint-Valentin une fête des amoureux, retrouvant le sens originel de ces célébrations : une fête de la fécondité et des fruits portés. La légende affirme que nous devons l'origine de la Saint-Valentin à un martyr des premiers siècles. Valentin de Terni ou Valentin de Rome est un prêtre et moine que l'empereur Claude II a fait condamner à mort après qu'il avait interdit les mariages et alors que Valentin continuait de marier les couples en cachette. C'était pour envoyer plus d'hommes faire la guerre, dit-on, que l'empereur voulait interdire les mariages. Il fit donc emprisonner Valentinus qui entretenait des relations amoureuses avec Julia, la fille de son geôlier. Le jour de sa décapitation, le 14 février, il lui écrivit une dernière lettre d'amour et de mots doux signée ton Valentin. De là viendrait la tradition qui fait de lui le saint patron des amoureux.

INFOS SERVICES

BONNES VACANCES !



À VENIR

- ESS
- PFMP

FÊTE DES AMOUREUX "SAINT VALENTIN" LE 14/02

MUSÉE DU QUAI BRANLY



MME AUXENFANTS

ET LES

ÉLÈVES

DE LA CLASSE

2COOL

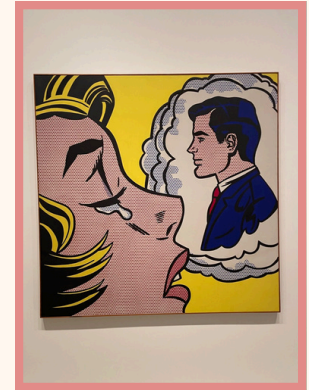
Dans le cadre d'une réalisation de tâche finale sur la présentation d'un pays anglophone de leur choix, les élèves de la 2cool ont pu découvrir au musée du Quai Branly les cultures premières de certains des pays qu'ils avaient choisi de présenter en classe. (NIGERIA, USA, CANADA, AUSTRALIE). L'occasion de découvrir les peuples présents bien avant la colonisation Européenne.

Mme Auxenfants

FONDATION LOUIS VUITTON

POP FOREVER

Nous nous sommes rendus avec le groupe de Terminale LLCE à la Fondation Louis Vuitton ce jeudi afin de découvrir l'exposition « Pop Forever ».



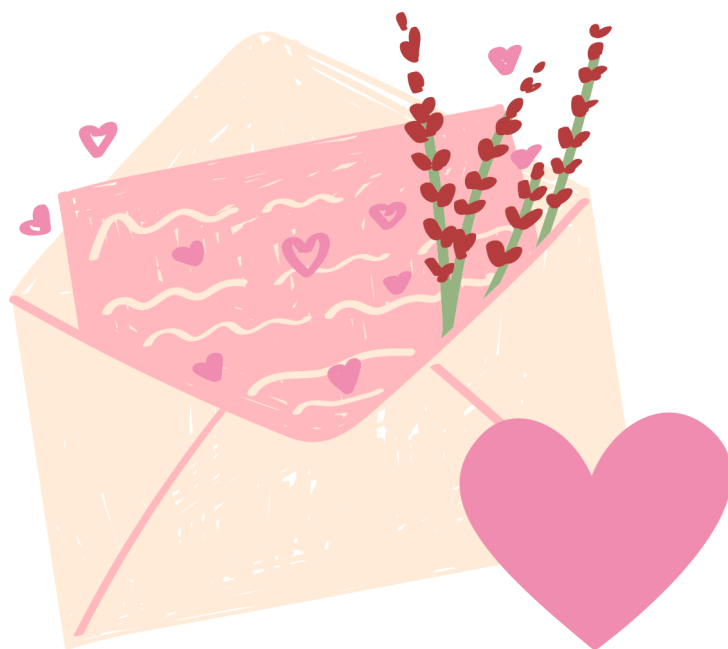
L'exposition a permis aux élèves de découvrir le mouvement pop art ainsi que les œuvres emblématiques de nombreux artistes comme Tom Wesselmann ou encore Andy Warhol. La sélection d'œuvres illustre parfaitement les codes du mouvement : références à la publicité, grands panneaux d'affichage (les billboards) et toute l'imagerie typiquement américaine."





Roses pour la
SAINT-VALENTIN

ORGANISÉ PAR LE CVL

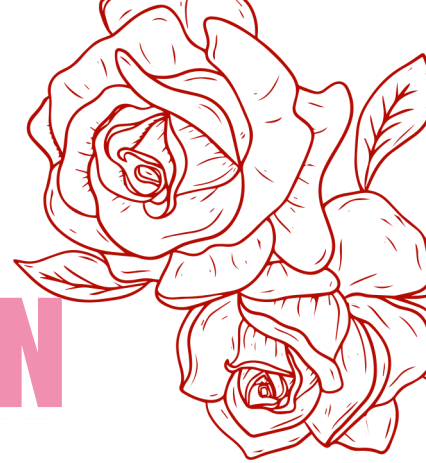


2€ LA FLEUR



COMMANDE EN SALLE E1-06

Roses pour la SAINT-VALENTIN



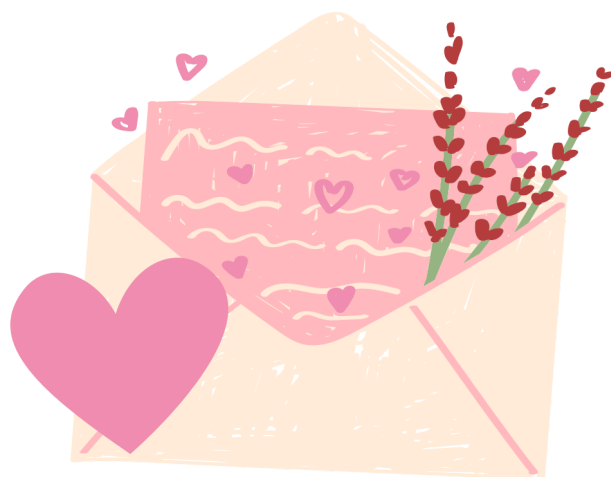
ORGANISÉ PAR LE CVL

CÉLÉBREZ LA SAINT-VALENTIN AVEC UNE ROSE ANONYME ! POUR OFFRIR UN MOMENT DE DOUCEUR ET DE SURPRISE À VOS AMIS, CAMARADES OU PROCHES.

COMMENT ÇA MARCHE ?

- PASSEZ VOTRE COMMANDE EN SALLE E1-06 :
- DONNEZ VOTRE NOM. RÉDIGEZ UN MESSAGE
- (FACULTATIF). INDIQUEZ LE DESTINATAIRE, SA
- CLASSE ET LA QUANTITÉ DE ROSES SOUHAITÉE. PAYEZ DIRECTEMENT (2 € PAR ROSE). UN
- CONCEPT ANONYME : LES ROSES SONT LIVRÉES
- DE MANIÈRE ANONYME ENTRE LE 12 ET LE 14
- FÉVRIER. CHAQUE ROSE SERA ACCOMPAGNÉ
- D'UN MESSAGE SOIGNEUSEMENT ÉCRIT ET
- ATTACHÉ PAR UNE CORDELETTE (SI LE BUDGET LE PERMET).

2€ LA FLEUR



COMMANDE EN

SALLE E1-06

DU VENDREDI 24

JANVIER AU LUNDI

10 FÉVRIER

HORAIRES D'OUVERTURE DE LA SALLE E1-06
LES COMMANDES PEUVENT ÊTRE PASSÉES AUX

HORAIRES SUIVANTS :

LUNDI : 13H00 À 15H30

MARDI : 14H00 À 15H30

MERCREDI : 11H00 À 15H30

JEUDI : 10H00 À 12H00 ET 15H10 À 15H30

VENDREDI : 11H00 À 15H30





SEMAINE CHANDELEUR / SAINT-VALENTIN

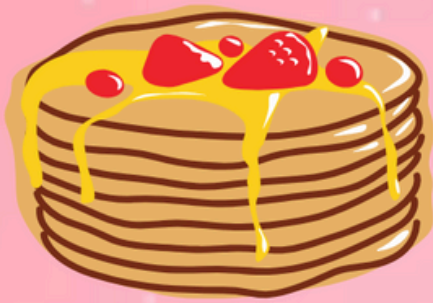
DU 8 AU 14 FÉVRIER

AU LYCÉE PAULINE ROLAND
PAR LA TCOM2



**VENTE DE CRÊPES, CHOCOLATS, BARBE
À PAPA**

RETROUVEZ NOUS DANS LE HAUL AVEC NOS STANDS DE
VENTE DU 8 AU 14 FÉVRIER
PENDANT LES PAUSES DÉJEUNER, LES RÉCRÉATIONS ET LES
FINS D'APRÈS-MIDI



LISTE DES PRIX*

CRÊPE* NATURE	1,50 €
CRÊPE NUTELLA	2 €
CRÊPE EL MORDJENE	2 €
CRÊPE CONFITURE	2 €
CRÊPE AU SUCRE	2 €
SACHETS BONBONS	1 €
CANETTE	1 €
BARBE À PAPA	2 €

*Prévoir de l'espèce, uniquement l'espèce est acceptée

*Farine, lait, sucre, oeufs, fleur d'oranger