

DU LUNDI 7/10
AU
VENDREDI 11/10/24

LES NOUVELLES DE PAULINE #6

LUNDI 7/10/24

- 8H10 : ESS (ÉQUIPE DE SUIVI DE SCOLARISATION) ÉLÈVE EN 2MGATLI
- 9H05 : ESS ÉLÈVE EN 2GT3
- 10H20 : ESS ÉLÈVE EN 2GT6



7/10/1949 : Création, sous l'impulsion de l'URSS, de la République Démocratique Allemande (RDA). Cet état disparaîtra le 3 octobre 1990, avec la réunification des deux allemandes.

MARDI 8/10/24

- 8H : OUVERTURE DU BUREAU DE VOTES PAR VOIE ÉLECTRONIQUE (PARENTS D'ÉLÈVES)
- 15H20 À 16H20 : LANCEMENT DU NOUVEAU COMITÉ JOURNAL EN SALLE POLYVALENTE
- 17H45 : CONSEIL DE DISCIPLINE ÉLÈVE EN 1LOG EN SALLE DE RÉUNION DU CDI

MERCREDI 9/10/24

PHOTOS DE CLASSE (PLANNING CPE)

JEUDI 10/10/24

- 8H10 : ESS ÉLÈVE EN 2GT7
- 8H30 À 11H25 : ENQUÊTE DE 15 MIN PAR LES ÉTUDIANTS INFIRMIERS DE L'IFSI DU CENTRE HOSPITALIER PAUL GUIRAUD "RESSSENTI DES ÉLÈVES DE SECONDE EN MATIÈRE DE GESTION ÉMOTIONNELLE ET RELATIONNELLE"
- 9H05 : ESS ÉLÈVE EN 2MGATLI
- 10H20 : ESS ÉLÈVE EN 2EPC
- 11H10 : ESS ÉLÈVE EN BLOG

VENDREDI 11/10/24

- 12H : FERMETURE DÉFINITIVE DU BUREAU DE VOTES PAR VOIE ÉLECTRONIQUE (PARENTS D'ÉLÈVES)
- DE 10H À 15H : INTERVENTION "L'AXE ET POUVOIR, LE FLAMENCO, LA VOIX D'UN PEUPLE" (MME GAILLARDO) TGI- 2- 3- 4 ET TSTMGI- 2
- ÉLECTION DU CVL

INFOS SERVICES

UN MAIL VOUS SERA ADRESSÉ POUR VOTER EN LIGNE CONCERNANT LES ÉLECTIONS DE PARENTS D'ÉLÈVES AU CONSEIL D'ADMINISTRATION.

EN 2ÈME PAGE, RETROUVEZ LES PHOTOS DE LA SORTIE DES 1 VENTE ...



À VENIR

- PHOTOS DE CLASSE
- SAFEBUS "PRÉVENTION SUR LES PROBLÈMES QUE PEUVENT RENCONTRER LES ADOLESCENTS"
- AG DES DÉLÉGUÉS
- PPMS ATTENTAT INTRUSION
- EXERCICE INCENDIE

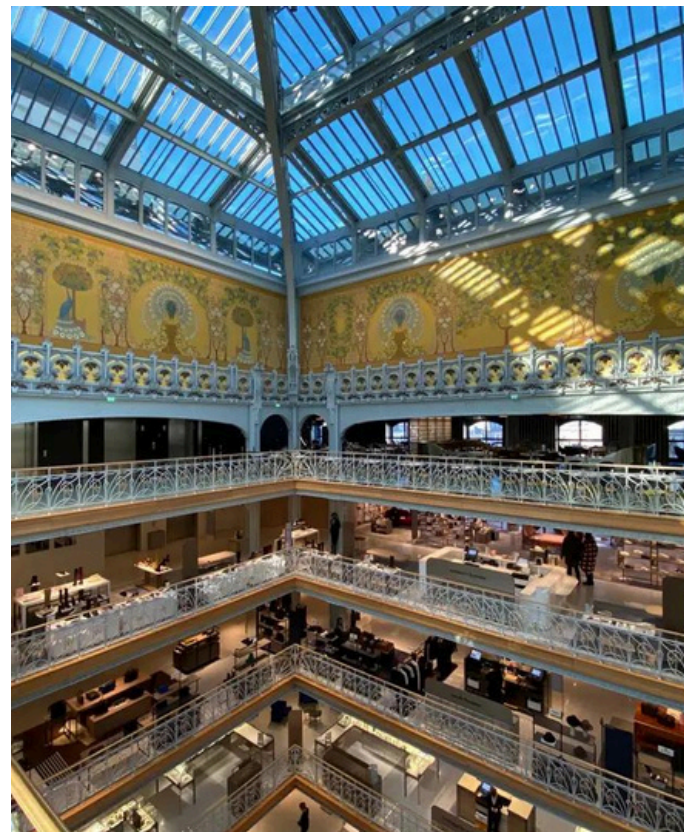
JOURNÉE MONDIALE DU SOURIRE LE 7/10

SORTIE 1VENTE

MME BA ET M. DARCHE



Visite le matin des Grands magasins, boulevard Haussmann à Paris puis l'après-midi visite de la boutique Louis Vuitton et de la Samaritaine. Une sortie agréable malgré le temps et qui a permis aux élèves de découvrir les grandes boutiques parisiennes.



Lycée Pauline Roland